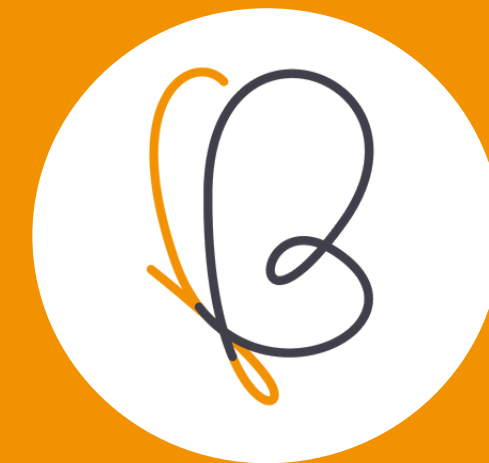




Online presencial



Coach Experto en Acompañamiento Oncológico

Brulemoción,
Escuela de formación en Acompañamiento y Coaching Oncológico

@Brulemocion

+34 615 587 128

www.brulemocion.com



Programa e información de la Formación

¿Estás buscando una profesión en el campo de la salud y el bienestar oncológico?

¿Te gustaría ayudar a personas con enfermedades graves, como el cáncer y a sus familiares a mejorar su calidad de vida? ¡Pues esta es tu formación!

Aprende a crear procesos que aporten valor al desarrollo, bienestar y serenidad de pacientes, expacientes, familiares y amigos.

Los coaches oncológicos muestran un respeto incondicional y una creencia en la capacidad de cambio y transformación, respetan que cada persona sea una experta en su vida y se aseguran de que todas las interacciones sean respetuosas y sin juicios.

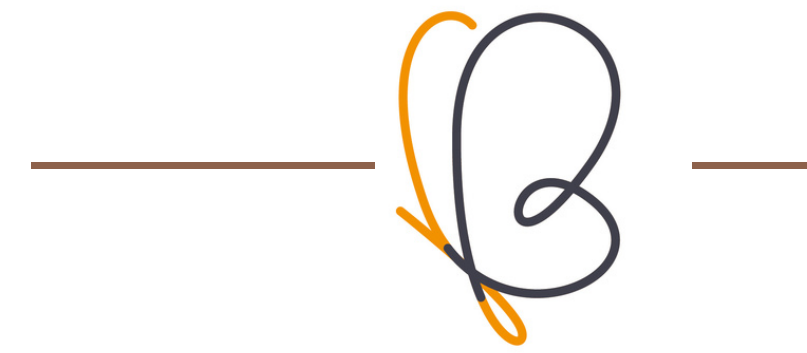
Ayudan a que la persona acompañada encuentre los cambios que necesita, en línea con sus valores, promoviendo la salud y el bienestar y, por lo tanto, mejorando su estado físico y emocional.

Esta formación de coach experto en acompañamiento oncológico con Onco Practitioner de PNL, tiene una duración de cuatro meses con un total de 240 horas de formación y prácticas.

Tenemos alumnos/as que se van a enfocar profesionalmente en: Alzheimer, Esclerosis múltiple, Fibromialgia, Meningitis, Dolor crónico, Cruz Roja, Cuidados paliativos, UCI, ...



Acompañante Oncológico vs. Coach Oncológico



En los procesos de cáncer, tanto el Acompañante Oncológico como el Coach Oncológico desempeñan roles fundamentales. Aquí te compartimos algunas de las diferencias clave para ayudarte a elegir la formación más adecuada para ti.

Acompañante Oncológico:

Un Acompañante Oncológico profesional es alguien que ha vivido directamente la experiencia del cáncer, ya sea como paciente o familiar acompañante. Esta formación, ofrecida por Brulemoción, va más allá de la gestión emocional y abarca técnicas especializadas de oncoacompañamiento.

Durante el curso, se enfatiza el trabajo interior, permitiendo que el profesional explore y comprenda a profundidad sus propias vivencias. Sin embargo, es muy importante tener en cuenta que la presencia de experiencias pasadas puede influir en la necesidad de ofrecer soluciones basadas en la propia experiencia, lo cual puede limitar la capacidad de escuchar y entender al acompañado o cliente.

El Acompañante Oncológico proporciona apoyo emocional y asesoramiento práctico basado en su experiencia personal y la formación profesional específica. Esta figura se asemeja a lo que se conoce en Estados Unidos como "Cancer buddy o Family buddy".

Coach Oncológico:

El Coach Oncológico, se centra en ofrecer orientación y apoyo emocional sin necesariamente haber experimentado el cáncer en primera persona. Este profesional se dedica a ayudar a los pacientes y a sus familiares a establecer objetivos claros, desarrollar habilidades para afrontar el proceso con mayor serenidad.

La formación del Coach Oncológico incluye habilidades de coaching que fomentan el autoconocimiento y promueven el cambio desde el presente. Además, el coach contribuye al diseño de la nueva vida después del cáncer.

Ambas formaciones son muy necesarias, el cáncer es una realidad y las personas que están viviendo o han vivido el proceso necesitan tu ayuda, empatía y escucha.

Somos Brulemoción, la primera escuela especializada en formaciones específicas en bienestar oncológico de habla hispana.

¿Qué hace un coach experto en acompañamiento?



1. Ofrece apoyo emocional poniendo luz a las necesidades y deseos del cliente/coachee

Sentirse escuchados, comprendidos, respetados y valorados, además de ser una habilidad muy importante y útil en el coaching oncológico, es fundamental para quienes viven o han vivido este proceso. Además, ayuda a reducir el estrés y la ansiedad, a identificar y gestionar las emociones del proceso favoreciendo la autoestima y confianza. Ofreciendo un espacio seguro, comprensivo y tranquilo.

Como coach oncológico, es esencial aprender a mantener una actitud empática, compasiva y respetuosa hacia los pacientes y sus familiares. Ayudarles a encontrar el equilibrio emocional y mental que necesitan.

2. Acompaña a fijar objetivos

Como coach experto en acompañamiento oncológico, ayudar a los clientes/ coachees a establecer objetivos de salud realistas y alcanzables para mejorar su dieta, cuidados, actividad física, gestión de las emociones, autocuidado y otros aspectos de su vida que son muy importantes.

Acompañar haciendo preguntas que invitan a la reflexión y permiten definir, de manera conjunta, el objetivo, de una forma clara, razonable y práctica. Y así, juntos, revisar el objetivo a corto plazo y reflexionar sobre la evolución.

3. Fomenta la comunicación

Aprender a desarrollar habilidades que ayuden a mejorar la comunicación tanto interna como externa es muy importante. Un coach oncológico ayuda a los clientes/coachees a comunicarse de una manera mucho más efectiva y productiva con su entorno familiar, laboral o su equipo médico, reduciendo el estrés y la ansiedad relacionados, ofreciendo orientación y herramientas para mejorar las habilidades de la comunicación asertiva. Y muy importante, ayuda a ser consciente de su propio diálogo interno.

4. Aumenta la autoconciencia

El coaching oncológico es muy efectivo gracias a las interacciones entre el coach y el cliente o coachee, que les ayudan a reconocer e identificar patrones de pensamientos, creencias limitantes o comportamientos que pueden frenarles durante el proceso.

Con habilidades como la escucha activa y el silencio respetuoso, se aumenta la autoconciencia del paciente o familiar. Cuando aprenden a reconocer pensamientos y creencias limitantes recurrentes, son más conscientes y pueden interrumpir mejor los patrones para inducir el cambio.





5. Desarrolla la autoeficacia para el cambio positivo

El objetivo final de un coach oncológico, es que el cliente/coachee pueda mantener los cambios positivos que va logrando. Esto es posible cuando recibe la ayuda para desarrollar su propia autoeficacia, su creencia sobre su propia capacidad para enfrentar y resolver los desafíos de cada paso en el proceso que está viviendo.

Cuando el cliente o coachee es más consciente de su diálogo interior, poco a poco descubre nuevas habilidades, con ello comienza a sentirse más seguro, confiado, sereno y proactivo, factores claves para su bienestar.

6. Fomenta el cambio de comportamiento emocional, en alimentación y ejercicio físico gracias a las motivaciones profundas.

Ayudar en el cambio de comportamiento es una de las tareas fundamentales de un coach oncológico. Ayudar a los clientes a crear conexiones entre sus opciones de estilo de vida (autocuidado, nutrición y ejercicio).

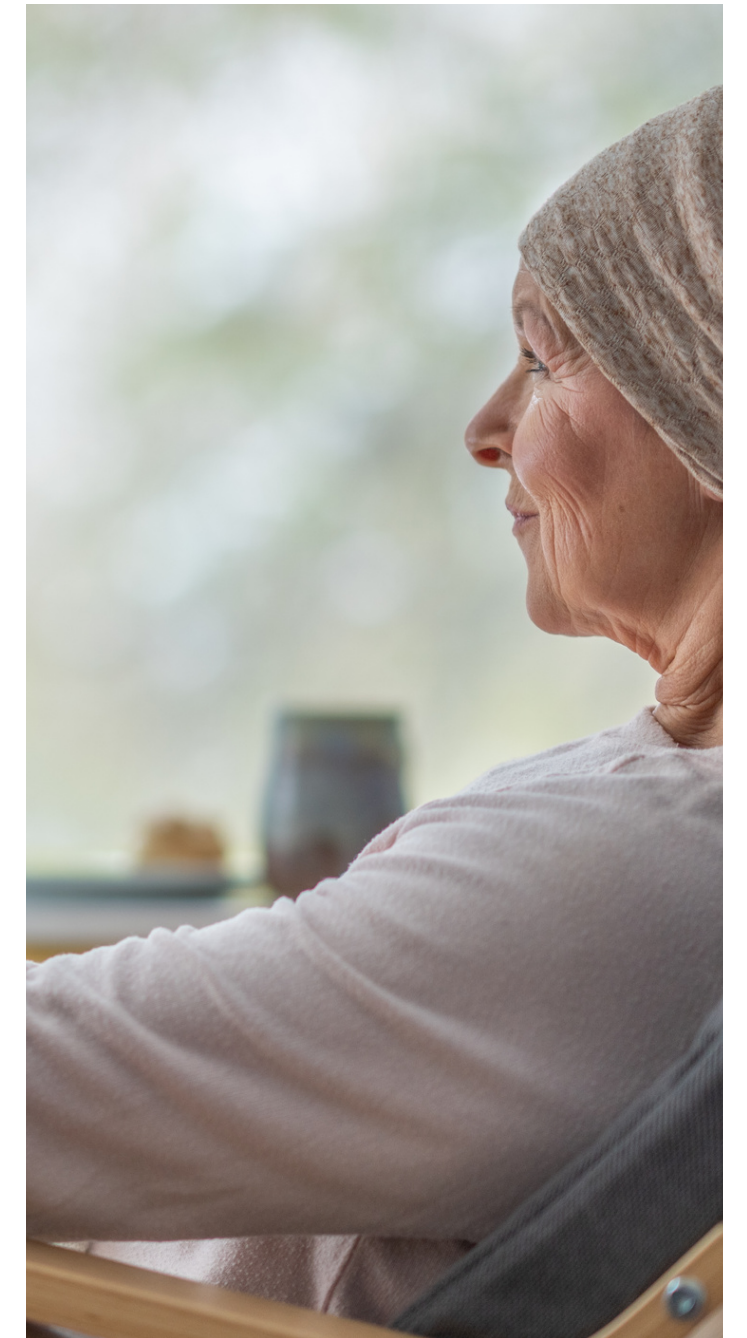
Un buen coach experto en acompañamiento oncológico utiliza las preguntas correctas y técnicas de comunicación que le ayudan a descubrir su propia transformación gracias a las habilidades de la escucha reflexiva.

7. Ayuda a prevenir y superar obstáculos

En muchas ocasiones, las personas se resisten al cambio e intentan mantener sus antiguas costumbres. El coach acompaña a los clientes para vivir de una manera positiva y serena. Muy importante después del tratamiento y/o cirugías

Ser coach oncológico es guiar y apoyar a familias y diagnosticados de cáncer a lo largo de su camino asegurándose de que mejoren sus necesidades físicas, emocionales y mentales.

Mediante las habilidades de coaching, inteligencia emocional y programación neuro lingüística, podrás enseñarles a gestionar sus desafíos con sus propias cualidades y fortalezas, ofreciendo el apoyo que les ayudará a sentirse acompañados, comprendidos y empoderados.





En esta formación, además de Inteligencia Emocional, adquirirás las habilidades de un Practitioner en PNL (Programación Neuro Lingüística) aplicadas específicamente a la salud física y emocional, tanto para ti como para tus futuros clientes/coachees.

Uno de los aspectos más poderosos de la PNL es su capacidad para descubrir y cambiar las creencias limitantes que pueden frenar. Te enseñaremos técnicas avanzadas para identificar y transformar estas creencias en creencias fortalecedoras, potenciadoras y positivas. Al hacerlo, permitirás adoptar y que adopten una mentalidad de superación, abriendo así las puertas a muchas posibilidades.

Además, la comunicación efectiva es fundamental en el ámbito oncológico, tanto con los pacientes, como con sus seres queridos y con el personal sanitario. Con nuestra formación en PNL, desarrollarás habilidades de comunicación impactantes, que te ayudarán a ti tanto a nivel personal y como profesional.

Muy importante es el manejo del dolor. Con la PNL adaptada a la oncología, aprenderás técnicas poderosas de visualización y anclaje que permitirán a tus coachees gestionar su dolor. Podrán ayudarlos a cambiar su percepción del dolor ya reducir su intensidad, permitiéndoles disfrutar de una mejor calidad de vida mientras enfrentan el tratamiento y después.

Esta formación te ofrece la oportunidad de empoderar a los pacientes en su proceso. Les ayudará a descubrir su fuerza interior, a reconectar con su resiliencia ya encontrar un sentido de propósito más allá de la enfermedad. Con la OncoPNL podrás ayudar a transformar la vida de aquellos que viven procesos de enfermedades graves como el cáncer. tanto a pacientes como a familiares, cuidadores y amigos.



Coach Experto en Acompañamiento Oncológico

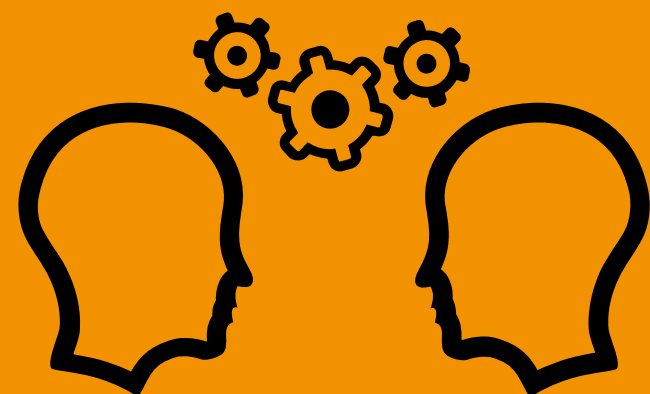
El Coach Experto en Acompañamiento Oncológico con PNL (coach es la persona que aplica el coaching y coachee el cliente o persona que lo recibe) es un profesional que trabaja con pacientes, expacientes y familiares, está centrado en facilitar y capacitarle para conseguir las metas autodeterminadas relacionadas con la salud y el bienestar emocional y físico.

El enfoque, centrado en pacientes y familiares, permite descubrir objetivos viables con procesos de autodescubrimiento, autoconocimiento y aprendizaje activo.

Esta metodología, propia de Brulemoción, se aplica tanto a nivel preventivo (estilos de vida más saludables), como en pacientes crónicos. El Coaching Oncológico es útil tanto para pacientes y familiares como para los profesionales que los tratan.

Intercambio en nuestro grupo de Telegram

El grupo de Telegram, que solo está disponible para los participantes del curso, es un lugar para compartir dudas, preguntas, reflexiones, experiencias, ideas. y éxitos. ¡No estás sola/o en tu camino de coach!



Inteligencia Emocional y PNL



Tal vez te preguntes, ¿Para qué incluir la formación en Inteligencia Emocional y PNL?

La inteligencia emocional (IA) y la Programación Neurolingüística (PNL) son herramientas muy potentes que ayudan a los coaches de salud y oncobienestar a mejorar su capacidad para apoyar y guiar a sus coachees de manera más efectiva. Nos ayudan a entrenarnos y prepararnos para adquirir flexibilidad mental, y creencias más funcionales y adaptativas.

Por un lado, la inteligencia emocional es esencial para el éxito en cualquier tipo de coaching, especialmente en el de la salud y el oncobienestar. Estos coaches trabajan con personas que están pasando por momentos de gran incertidumbre, estrés y ansiedad, con mucha tensión emocional. El coach de salud y oncobienestar ayuda al coachee a reconocer y gestionar sus propias emociones.

Por otro lado, la PNL es una herramienta que se centra en la comprensión de cómo funciona el cerebro humano y cómo se puede utilizar ésta para mejorar la comunicación interna y externa. De esta manera, ayuda a sus clientes a identificar y cambiar patrones de pensamiento y comportamiento que pueden estar afectando negativamente. Pone la atención en las palabras que utilizamos y en la construcción de las frases. Permite identificar el uso que hacemos del lenguaje, y trabajar a partir de las creencias que tenemos de nosotros, de los otros y de la realidad. Ayuda a percibir su realidad desde otra posición en el espacio, incluso viéndose a sí mismo como otra persona.

La formación en inteligencia emocional y PNL ayuda a los coaches de salud y oncobienestar a mejorar su capacidad para motivar a los pacientes y familiares, esencial para lograr cualquier cambio positivo en su vida. Los coaches oncológicos pueden utilizar técnicas de inteligencia emocional y PNL para que las personas alcancen sus objetivos.



Gestión del dolor físico y emocional. Acompañamiento en cuidados paliativos, fin de vida y duelo



Vivir con dolor físico y emocional.

El miedo a sufrir está en nuestro ADN, y la tolerancia, la gestión del sufrimiento está en nuestras herramientas y capacidades para ponerle nombre y cara. La palabra cáncer por ella misma duele, y eso es una emoción, pero la realidad es que el dolor físico junto con el emocional puede ser bien gestionados. Con los recursos necesarios podemos aceptar y sostener. Escuchar y estar.

Qué y para qué los Cuidados Paliativos, tanto en pediatría como en adultos.

Conocer y saber acompañar en el final de vida y en el proceso de duelo.

Qué significa la Unidad de Cuidados Paliativos: Es ensanchar la vida, paliar el dolor, acompañar, estar y preparar el legado, pero ¿Cómo acompañar en estos momentos?

El final de la vida es el camino donde todos vamos: Saber preparar ese camino ayuda a aliviar el sufrimiento de la persona enferma y a elaborar mejor el Duelo por la pérdida. Estar y caminar juntos a este proceso.

El acompañamiento en la etapa de cuidados paliativos, permite comprender y aceptar mejor las necesidades emocionales de los pacientes y de sus familiares, proporcionándoles herramientas que les aporten un soporte adecuado que pueda mejorar la calidad de vida de todas las personas relacionadas durante el proceso.





Mindfulness, Técnicas de respiración, meditación y visualización.

La práctica del mindfulness ayuda a desarrollar habilidades de atención plena y autoconsciencia, lo que mejora la capacidad para manejar el estrés y la ansiedad relacionados con el cáncer. También ayuda al coach a desarrollar una mayor empatía y comprensión hacia sus clientes/coachees y hacia sí mismo.

Para los coachees, el mindfulness es una herramienta muy útil para manejar el estrés, la ansiedad, la incertidumbre y la anticipación, asociados con el diagnóstico, tratamiento y pronóstico del cáncer. Practicar la atención plena puede ayudarles a aceptar la situación actual y reducir el miedo al futuro, lo que puede mejorar su calidad de vida y bienestar emocional.

Nutrición y Ejercicio

La alimentación puede ayudar a mejorar la calidad de vida y reducir algunos síntomas. Una buena nutrición aporta energía y puede mejorar el estado general.

El ejercicio puede ayudar a reducir la fatiga, mejorar el sueño, aumentar la energía y reducir la pérdida de masa muscular. Esto mejora la calidad de vida durante y después del tratamiento del cáncer.

En resumen, una nutrición adecuada y la actividad física regular pueden ser beneficiosas para la salud y el bienestar durante y después del proceso de cáncer.





... TE LLEVAS

Con esta formación de Coach Experto en Acompañamiento Oncológico con PNL adaptada a la oncología te llevarás un gran crecimiento personal y profesional:

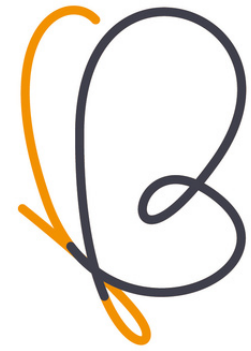
Desarrollo personal: Técnicas de inteligencia emocional, comunicación y liderazgo que te van a ayudar a mejorar tus relaciones interpersonales, tu autoconfianza, empoderamiento y autoconocimiento.

Crecimiento profesional: Al obtener habilidades en el área de coaching oncológico, adquirirás conocimientos y experiencia en un área con pocos profesionales y muy necesaria.

Conocimientos especializados: Aprenderás a comprender mejor las necesidades de los pacientes oncológicos y sus familiares. Tanto en gestión emocional como en autoconocimiento, ayudando al cliente a vivir su proceso de una manera más productiva y proactiva.

Mayor comprensión emocional: Te ayudarás a ti mismo a comprender mejor tus propias emociones y las de los pacientes y familiares, lo que mejorará tu capacidad para gestionar situaciones complejas.

Saldrás de esta formación con un mayor sentido de propósito y habilidades valiosas para tu desarrollo personal y profesional. Con una profesión muy novedosa y altamente necesaria.



Dirigido a:

- Profesionales con interés en este tipo de ayuda como coaches, psicólogos, terapeutas, oncoesteticistas, entrenadores, etc.
- Profesionales del ámbito sanitario: médicos, enfermeras, fisioterapeutas, auxiliares, celadores, etc.
- Profesionales del ámbito social: trabajadores sociales, voluntarios, etc.
- Cualquier persona cuya labor se desarrolle para ayudar a pacientes, familiares y cuidadores...

El coach oncológico en ningún caso sustituye a ningún profesional de salud, psicólogo, terapeuta, nutricionista y a ninguna otra figura que está involucrada en el proceso de recuperación de la persona. Realmente, trabaja de forma complementaria para empoderar al paciente o familiar.

Contenido de la formación



Módulos:

- Inteligencia Emocional
- OncoAcompañamiento individual y Grupal
- Gestión del dolor físico y emocional
- Acompañamiento en cuidados paliativos, fin de vida y duelo
- Nutrición en el cáncer
- Ejercicio en el cáncer
- Cuidados de la piel
- Mindfulness, respiración, relajación y meditación
- Comunicación interna y externa
- Comunicación médico/paciente
- Oncología Integrativa
- Marketing, Proyecto, RRSS, Marca Personal
- Autocuidado del Paciente y Familiar
- Practitioner en OncoPNL (en programa Combo)

Pendiente de fecha de presentación del proyecto y examen, imprescindible para la certificación.

Información del programa de Onco Practitioner en PNL en dossier aparte.

Las clases se quedan grabadas.
La asistencia debe ser de un 80% mínimo

Grupos reducidos.
Se cerrarán las matrículas
una vez completado el grupo.

Especificaciones



- La formación se realiza en directo mediante la plataforma Zoom.
- Las clases comenzarán (ver calendario)
- Ejercicios, prácticas, apoyo grabado, trabajos, exámenes, proyecto profesional y tutorías
- Los grupos son reducidos para una mayor comprensión y gestión.
- El curso tiene una duración de marzo a octubre en horario de 18:00h a 21:30h de España, excepto OncoPNL

La duración total del curso es de 240 horas de formación con el siguiente contenido:

- Clases por zoom en directo que quedan grabadas.
- Acceso exclusivo y privado a la plataforma de la escuela.
- Visionado de vídeos con contenido formativo y presentaciones.
- Lectura de manuales del alumno con contenido teórico.
- Prácticas entre alumnos.
- Evaluación continua.
- Preparación y realización de trabajos.
- Horas de actividades complementarias relativas a lecturas recomendadas y desarrollo de dinámicas.
- Sesiones de mentalidad.
- Proyecto de fin de curso.
- Exámenes finales
- Prácticas profesionales para obtener la certificación propia.

Las clases grabadas, los manuales, cuadernos de ejercicios, etc. estarán en la plataforma a la que tiene acceso privado el/la alumno/a.





¿Quiénes somos?



Somos Marta y Silvia y sabemos, de primera mano, la necesidad de que expertos profesionales ayuden a pacientes y familiares durante el proceso oncológico.

Marta: viví el cáncer en mi hijo, una leucemia, en un principio incurable, y posteriormente en mi, un adenocarcinoma infiltrante de útero.

Silvia: en ambas situaciones fui acompañante como tía y hermana.

Estas experiencias nos marcaron y dieron un giro a nuestras vidas. Ahora nuestra misión es que haya muchas personas formadas para ayudar a quienes están pasando por estos procesos en el mundo hispano parlante que lleguen a quienes lo necesitan.

En el 2020 orientamos nuestra formación anterior y, la que hemos seguido adquiriendo, a la oncología.

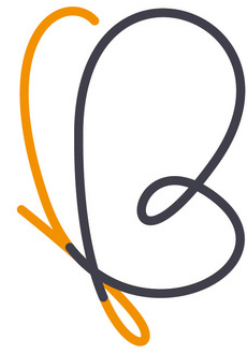
Somos expertas en desarrollo personal, coaches y master en programación neuro lingüística e inteligencia emocional, además de trainer en diversos tipos de meditación y pioneras en la formación de Acompañamiento, Coaching y PNL oncológico.

Estamos orgullosas de contar con antiguas alumnas en nuestro equipo docente.



Equipo Docente

Contamos con la maestría de extraordinarios profesores:



- Matilde Pastor, Máster Coach, experta en liderazgo y coaching sistémico, Máster Trainer en PNL y Máster en técnicas de Alto Impacto.
- Mario Redondo, Licenciado en Ciencias de Actividad Física y el Deporte, experto en Ejercicio y Cáncer.
- Dra Pilar Lacosta, Médico especialista en nutrición, oncoestética y cuidados del paciente oncológico. Experta en medicina integrativa.
- Marilén Villalonga, Psicóloga experta en mediación familiar, resolución de conflictos, dolor, paliativos y duelo pediátricos y de adultos. Mamá de un paciente oncológico en paliativos. Experta en Acompañamiento Oncológico por Brulemoción.
- Miriam Venegas, Instructora de Mindfulness y Yoga oncológico. Sobreviviente de cáncer de Ovario.
- Manuela Cardenal, Psicóloga. Master en terapia de conducta. Especialista en tratamiento cognitivo-conductual del dolor crónico. Sobreviviente de cáncer de útero. Experta en Coaching Oncológico y Onco Practitioner PNL por Brulemoción.
- Dra Esther Ramirez, Médico ginecólogo. Responsable de la Unidad de mama del Hospital Puerta de Hierro de Madrid. Especialista en Oncología Integrativa. Destacada como la mejor ginecóloga de España en 2023
- Montse Gutierrez, Comunicóloga, coach ontológica y acompañante oncológico. Sobreviviente de de Linfoma de Hodgkin. Experta en Acompañamiento Oncológico por Brulemoción.
- Dra. Olga García: Médico de familia, especialista en medicina integrativa (MD Anderson), en psiconeuroinmunoendocrinología y nutrición.



@BRULEMOCION

Valor de la formación

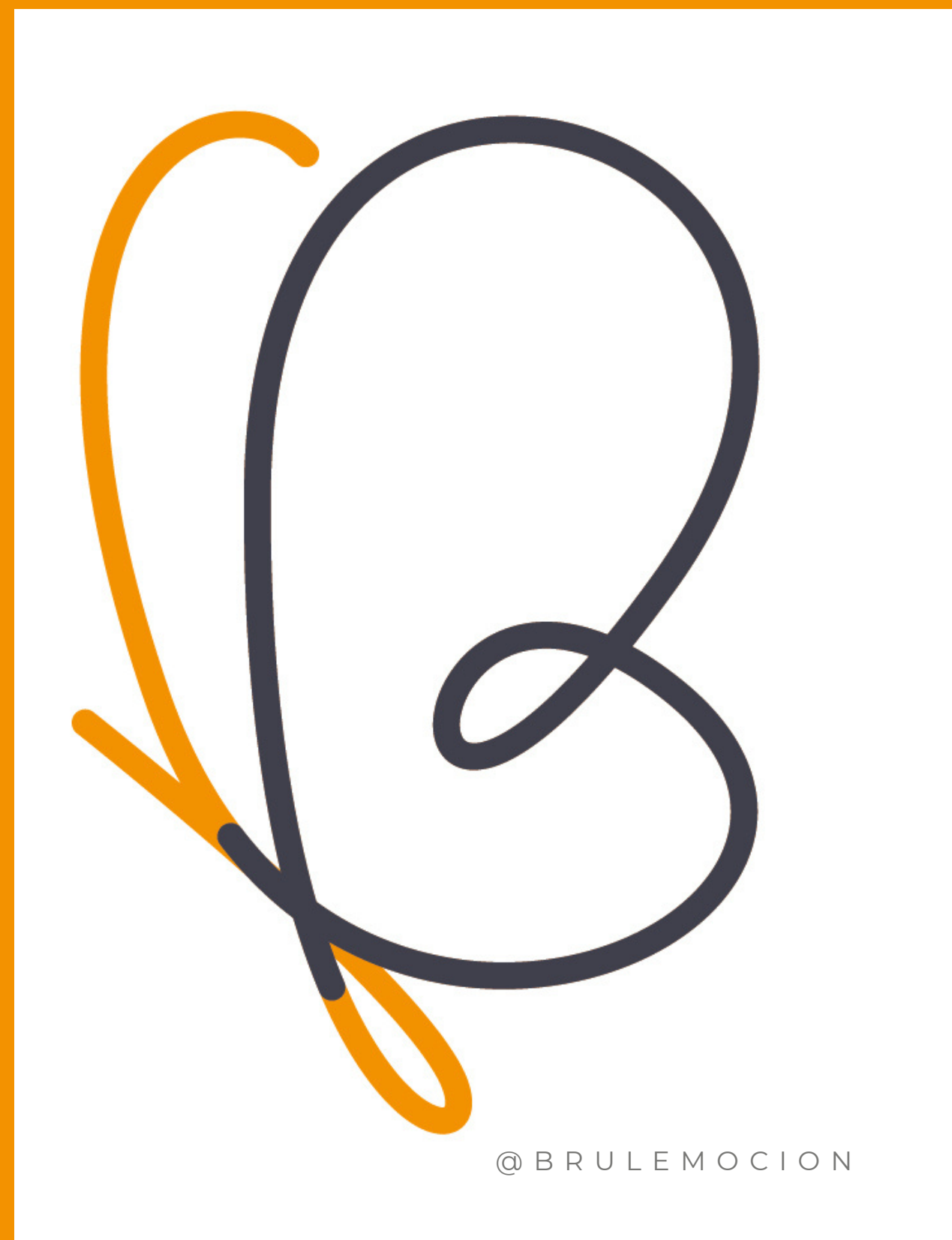


Existen 2 posibilidades:

- Experto en Coaching oncológico: 997 € (+ impuestos, según país)
- Combo Experto en Coaching oncológico + oncoPNL: 1.997€ (+ impuestos según país)

Se entrega certificaciones propias de Experto en Coaching de Salud y OncoBienestar y Onco Practitioner en PNL una vez superados los exámenes, prácticas y entregados los trabajos requeridos y de Proyecto final.

Descuentos especiales a nuestros alumnos y exalumnos
2024





ERES EL CAMBIO QUE NECESITA EL MUNDO

**Si puedes soñarlo, ten la fuerza de actuar
y la disciplina para permanecer en el
camino correcto, ¡Lo lograrás!**

Brulemoción



WWW.BRULEMOCION.COM



Gracias

de corazón

Marta y Silvia



Teléfono +34 615 587 128

Web: brulemocion.com

martabrule@brulemocion.com

silviabrule@brulemocion.com

rrss: [@brulemocion](https://www.instagram.com/brulemocion)

